

An die
EAM/DEF-Geschäftsstelle
Kufsteiner Platz 1
81679 München

Kursleitung

Luitgard Herrmann, 2. Vorsitzende,
Evangelische Arbeitsgemeinschaft Medien (EAM)

Kooperationspartner



Termine

LernHaus PC-Grundkurs

22. Februar 2018 bis 11. April 2018
Anmeldeschluss: 15. Februar 2018

LernHaus PC-Aufbaukurs

8. Februar 2018 bis 25. April 2018
Anmeldeschluss: 2. Februar 2018

Mindestteilnehmerzahl: 5 je Kurs

Kosten pro Kurs:

70,00 € für DEF-, EAM-, AEH-Mitglieder

85,00 € für Nichtmitglieder

Überweisung vor Kursbeginn an:

DEF Landesverband Bayern e.V.

Evangelische Bank eG

IBAN: DE19 5206 0410 0003 5080 56

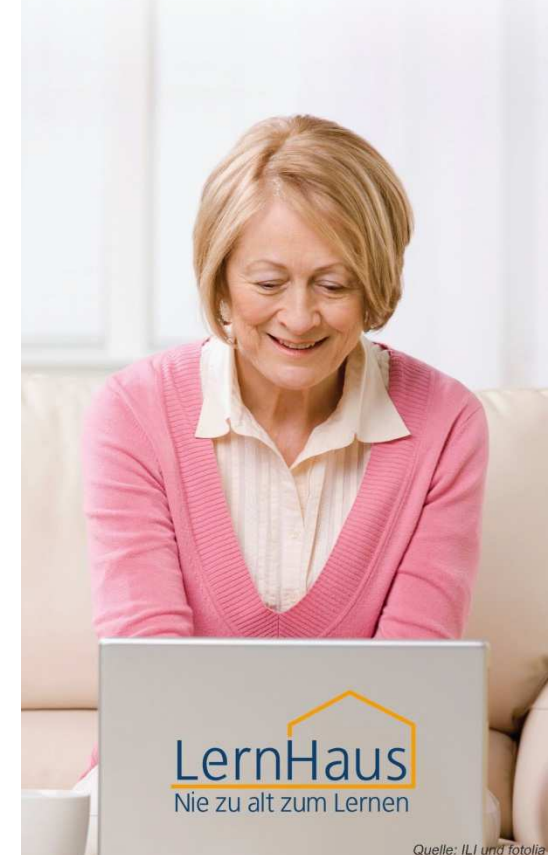
Kennwort: PC-Grundkurs bzw. PC-Aufbaukurs



Kufsteiner Platz 1
81679 München
Tel. 089 98105788
Fax. 089 98105789
E-Mail: info@def-bayern.de
Internet: www.def-bayern.de



Online-Kurse für PC und Internet



PC-Grundkurs
ab 22. Februar 2018

PC-Aufbaukurs
ab 8. Februar 2018

Was ist LernHaus?

LernHaus – ist ein spezielles Bildungsangebot, das vom Institut für Lern-Innovation der Universität Erlangen-Nürnberg entwickelt wurde und Menschen in ihrer häuslichen Umgebung mit dem Computer und Internet vertraut machen soll, unabhängig von Wohnort und Mobilität. Alle Lerninhalte sind auf einer Lernplattform über das Internet zugänglich. Die Kurse führen Schritt für Schritt in die Themen ein. Inhalte können beliebig oft wiederholt werden. Kleine Lernfilme und Übungen machen das Lernen effektiv und abwechslungsreich.



Die Kurse richten sich an ältere Menschen, die

- keine bzw. fast keine Erfahrung im Umgang mit Computern haben;
- bereits Grundkompetenzen erworben haben, sich im Umgang mit dem Computer aber nicht sicher fühlen;
- aufgrund ihrer Lebenssituation Kurse vor Ort nicht besuchen können oder wollen;
- sich zeitlich nicht binden können oder wollen.

Ablauf

Die Kurse bestehen aus einer zweimonatigen Lernphase am Computer. Zum Lernen kann jeder Computer mit Internetverbindung verwendet werden (zu Hause, im Internetcafé usw.). Die Lernzeiten sind frei einteilbar. Außerdem besteht die Möglichkeit, an einer der angebotenen Einführungsveranstaltungen teilzunehmen.

Geschulte Tutorinnen der Evangelischen Arbeitsgemeinschaft Medien (EAM) übernehmen die Betreuung. Sie helfen bei allen Fragen und Problemen weiter. Dabei erfolgt die Kommunikation über E-Mail, Diskussionsforen und Telefon.

Der LernHaus PC-Grundkurs

Voraussetzungen

Geringe Kenntnisse im Umgang mit dem Computer (Bedienung der Maus und Tastatur) sowie Zugang zu einem internetfähigen Computer (Betriebssystem Windows 7 oder Windows 10).

Lerneinheiten

- LernHaus, mein Virtuelles Klassenzimmer;
- Grundlagen der Textverarbeitung (Texte verfassen am Computer);
- Einführung in die Nutzung des Internets;
- E-Mail, die Elektronische Post;
- Organisieren des Computers (Dateien abspeichern und wiederfinden);
- Dienstleistungen im Internet;
- Lernen am Computer (Hinweise zum computergestützten Lernen);
- Textverarbeitung mit Word (u. a. Text in Textfelder oder Spalten schreiben, Bilder und Grafiken einfügen, Serienbrief; mit diesen Funktionen wurde z.B. dieser Flyer erstellt).

Der LernHaus PC-Aufbaukurs

Voraussetzungen

Grundkenntnisse im Umgang mit dem Computer (Verfassen und Senden von E-Mails, Nutzung des Internets, Grundkenntnisse in der Verwaltung eines Computers) sowie Zugang zu einem internetfähigen Computer (Betriebssystem Windows 7 oder Windows 10).

Lerneinheiten

- LernHaus, mein Virtuelles Klassenzimmer;
- Kommunizieren im Internet (Foren und Skype);
- Medien im Internet (Musik, Radio, TV, Filme);
- Digitale Fotografie und Bildbearbeitung (Grundlagen);
- Präsentation (Gestaltung und Erstellung);
- Tabellenkalkulation (z.B. Kassenführung, Erstellen von Mitgliederlisten);
- Web 2.0 (Nutzen und Handhabung sozialer Netzwerke - wie z.B. Facebook und YouTube, Dateien/Bilder über Dropbox austauschen, Sicherheit im Internet, rechtliche Hinweise).

Anmeldung

- LernHaus PC-Grundkurs**
Beginn: 22. Februar 2018
70,00 € für Mitglieder; 85,00 € für Nichtmitglieder
- LernHaus PC-Aufbaukurs**
Beginn: 8. Februar 2018
70,00 € für Mitglieder; 85,00 € für Nichtmitglieder

Name

Straße

Ort

Telefon

E-Mail

Datenschutzrechtliche Einwilligungserklärung:

- Meine Daten dürfen zum Zweck der Kursabwicklung gespeichert und verwendet werden.
- Ich erkläre mich darüber hinaus einverstanden, dass die EAM/der DEF meine o.a. Daten zur Information über Angebote und Veranstaltungen der EAM/des DEF verwendet. Diese Einwilligung kann jederzeit schriftlich widerrufen werden.

Datum

Unterschrift

DEF-, EAM-, AEH-Mitglied ja nein

Anmeldung per Post an umseitige Adresse oder
per Fax: 089 98105789 oder
per E-Mail: luitgard.herrmann@def-bayern.de

